



Social Media im Arbeitgebermarketing bei REWE

Wie Snapchat die Kommunikation verändert



Vorstellung



Melanie Berthold

Seit 2013 für den Bereich Employer
Branding und Personalmarketing
national verantwortlich.

Agenda

1. Überblick – Wer ist REWE
2. REWE Karriere auf Snapchat
3. Was macht REWE auf anderen Social Media Kanälen?

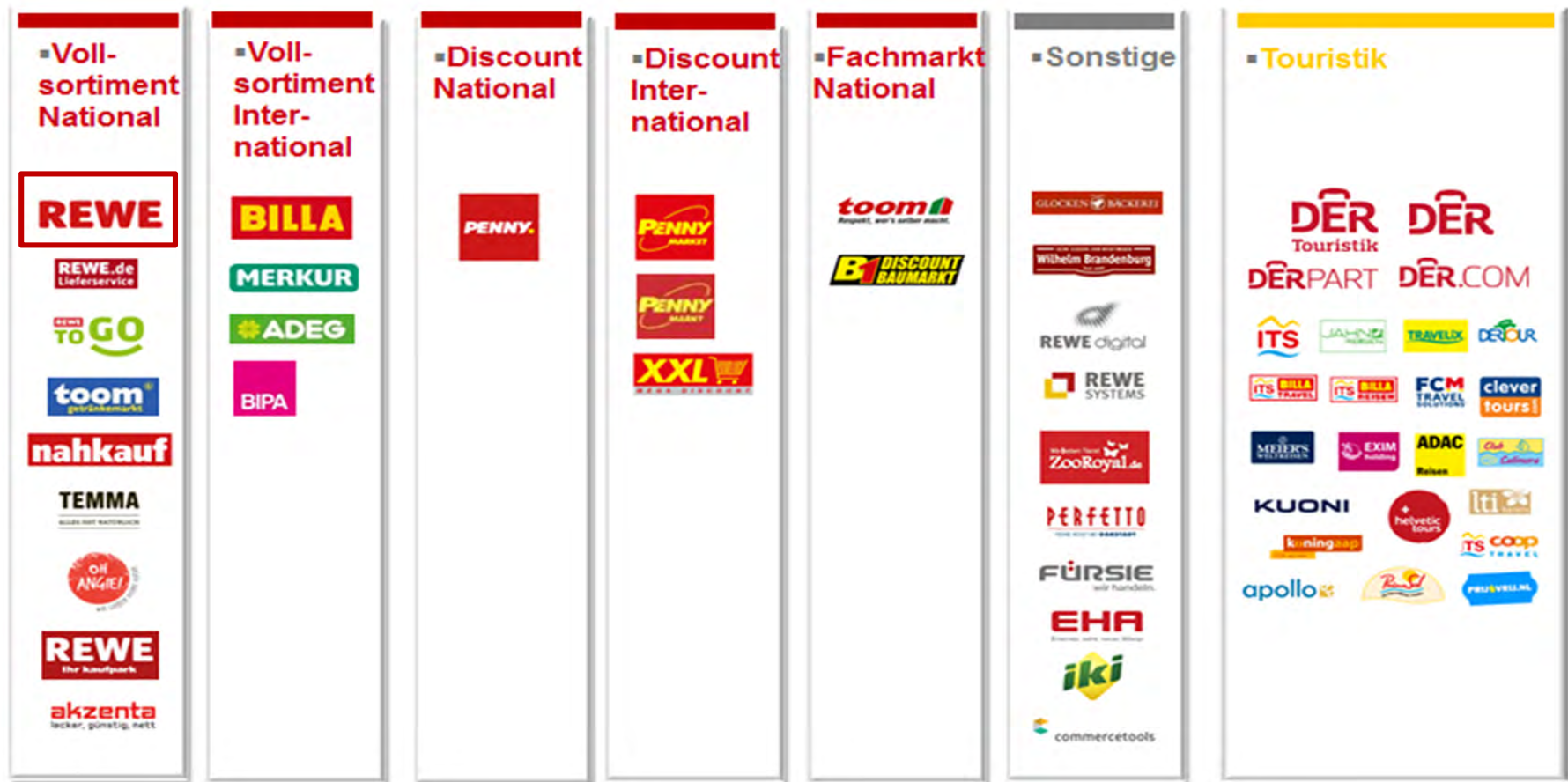


**"Wer ist
REWE?"**

1. Überblick

Einordnung der REWE in die Group

... mit inzwischen über 50 verschiedenen Unternehmen.



Unsere Ziele & Herausforderungen

REWE Personal Bedarf in 10 Jahren

11.000 Service-Fachkräfte

27.500 Mitarbeiter Kasse und Verkauf

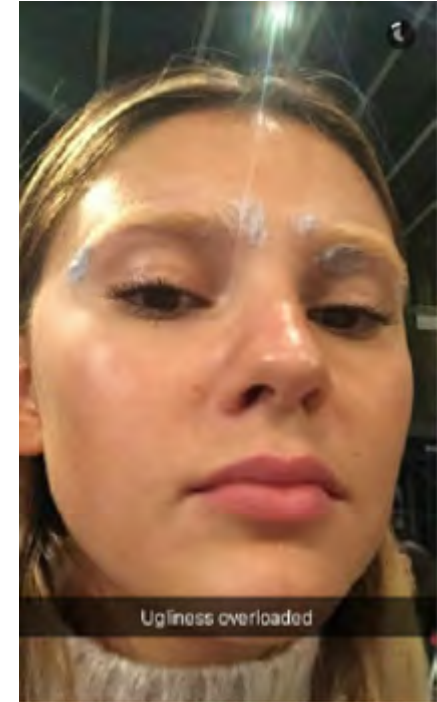
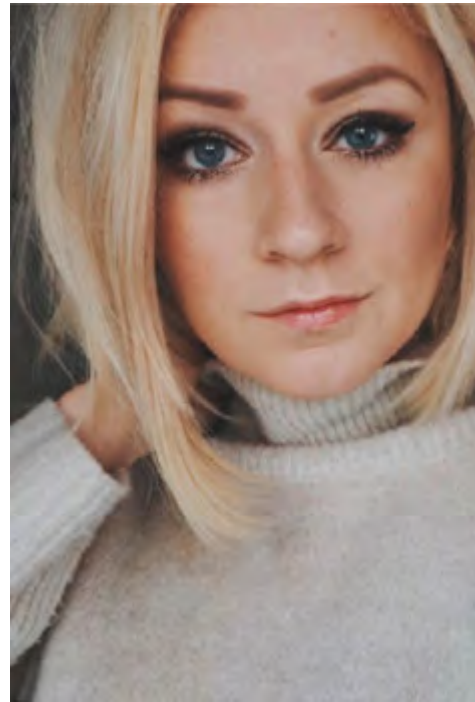
13.000 Azubis





REWE
Karriere bei
Snapchat

Instagram oder Snapchat?



→ Der Content auf Snapchat zeichnet sich besonders durch Authentizität aus

2. REWE Karriere Snapchat | Best Practices

rewekarriere snapt seit Januar 2016

Snapchat...

- ...ist ein Instant-Messenger, mit dem Bilder und kurze Videos live verschickt werden können, welche sich nach 24 Stunden selbst löschen;
- ...ist besonders beliebt bei 16-24 Jährigen (55 % der Nutzer);
- ...hat in Deutschland 2,5 Mio. Nutzer täglich

REWE Karriere bei Snapchat...

- Wir sind das erste Unternehmen im Lebensmitteleinzelhandel mit einem Snapchat Account.
- Wir begegnen unseren Followern, durch authentische und nahbare Beiträge, auf Augenhöhe.

150

MILLIONEN

aktive Nutzer
täglich.

1,5

MILLIARDEN

Snaps pro Tag.

SECHS

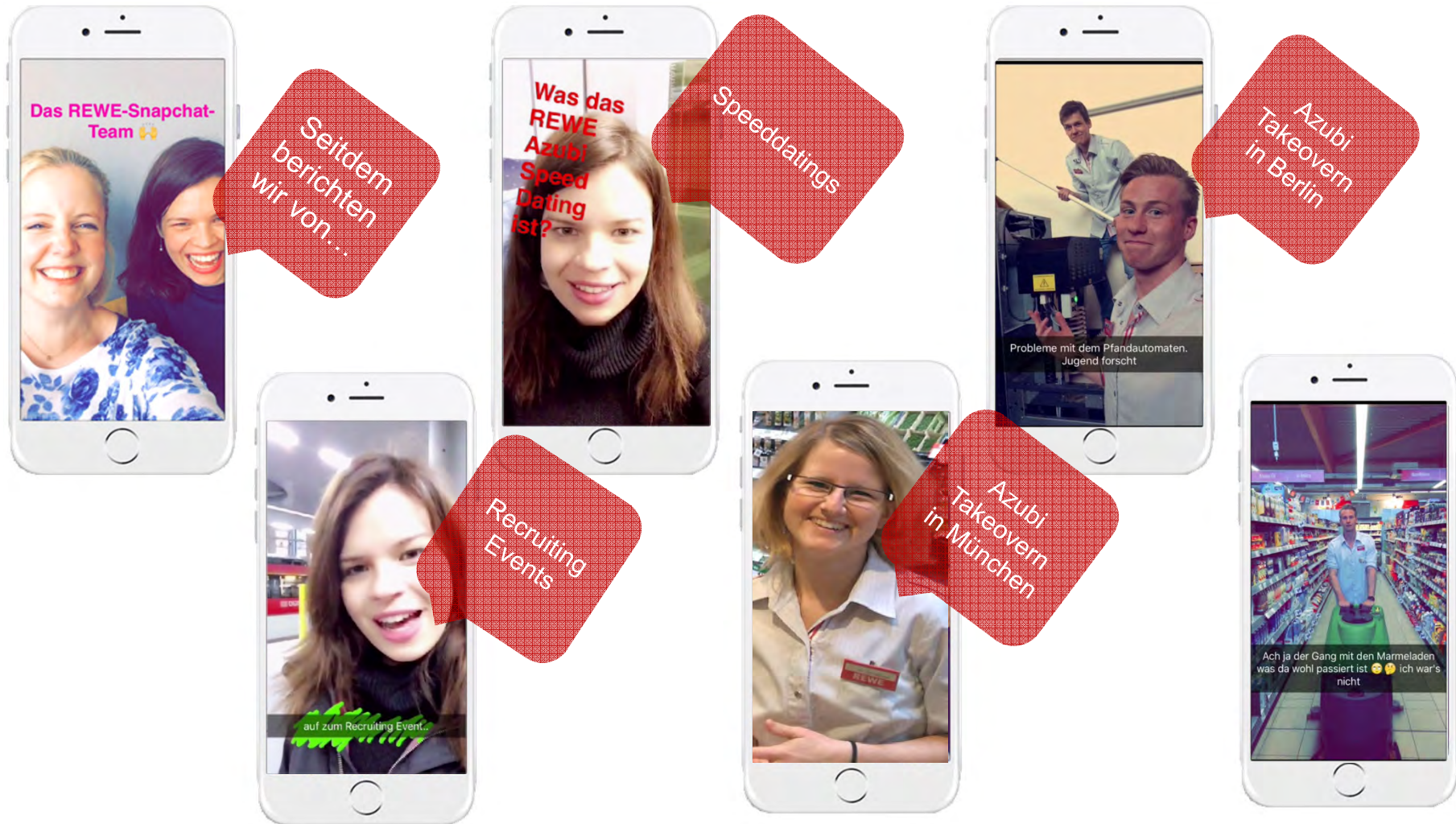
MILLIARDEN

Views täglich.



Der Ablauf

Beispiele für Takeover und Event-Begleitungen



Die Ziele

Die Positionierung als innovativer Arbeitgeber und die Ansprache der jungen Zielgruppe

First Mover
Advantage



Markenimage
stärken



Zusätzlicher Service
für die Community



Zielgruppengerechte
Ansprache

Neuer Channel für
Employer Branding

2. REWE Karriere Snapchat | Best Practices

Feedback durch Community & Medien



Ich habe morgen ein Vorstellungsgespräch
Das sehr wichtig ist
Tipps wären sehr nett

Was motiviert eure Mitarbeiter täglich zur Arbeit zu gehen?
Welche Tätigkeiten machen ihnen besonders viel Freude bei der Arbeit?
In welchen Situationen haben sie besonders viel Spaß?
😊 😊 🙄
Das sind spannende Fragen!!! 😊

Hallo REWE Karriere
Ich will mich bei euch als Einzelhandelskauffrau bewerben.
Wie mache ich das am besten?

Richtig cool 😊
Bin mal auf eure Snaps gespannt 📷

REWE und Snapchat krass 😊
Gefällt mir · Antworten · Nachricht senden · 👍 4 · 4. März um 17:41

REWE Karriere ✓ Schau doch mal vorbei, Alican! 😊
Gefällt mir · Antworten · 👍 1 · Kommentiert von Maren Kaspers [?] · 4. März um 18:12



DAILY NEWS
No. 48,725 THE BEST SELLING NEWSPAPER IN THE WORLD Today's Edition
National · World · Business · Lifestyle · Travel · Technology · Sport · Weather

Wirtschafts Woche
von Lisa Oenning >

Über Snapchat will Rewe potenzielle Auszubildende auf sich aufmerksam machen. Das ist geschickt: Der Messenger wächst rasant. Doch das Potenzial sozialer Medien haben laut einer Studie erst wenige Unternehmen erkannt.



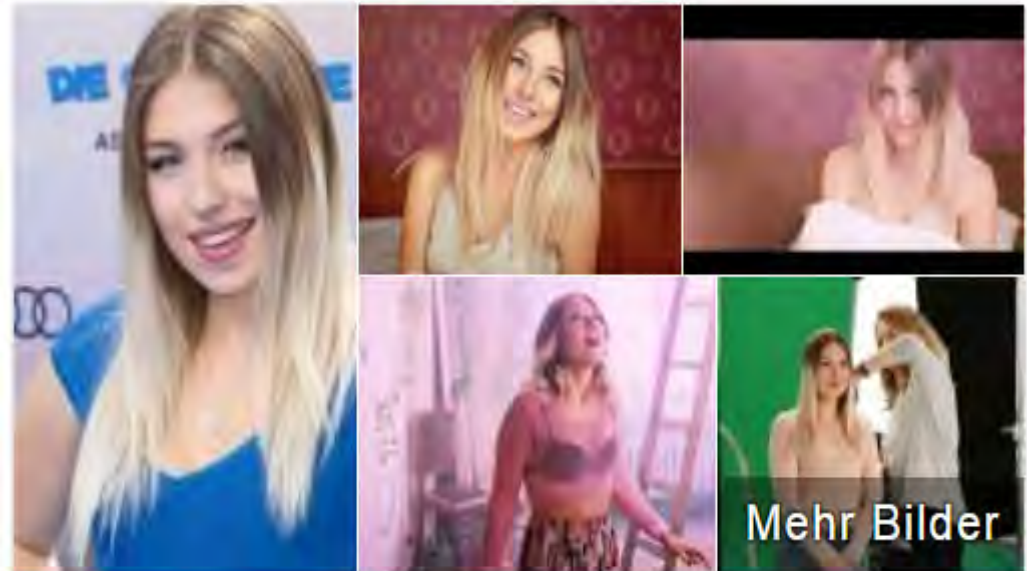
DAILY NEWS
No. 48,725 THE BEST SELLING NEWSPAPER IN THE WORLD Today's Edition
National · World · Business · Lifestyle · Travel · Technology · Sport · Weather

Lebensmittel Zeitung

Die Rewe-Group zeigt sich kreativ beim Einsatz sozialer Medien für den Karrierebereich. Erstmals setzt das Unternehmen bei der Ansprache potenzieller Nachwuchskräfte auf die Bilder- und Chat-App Snapchat.

Snapchat ist tot... lange lebe Snapchat

Bibis Beauty Palace hat im Januar ihre Fans gefragt, wo sie lieber sind...
Was glauben Sie?



Bianca Heinicke



Produzentin

Bianca „Bibi“ Heinicke ist eine deutsche Webvideoproduzentin und insbesondere YouTuberin. Sie betreibt seit Ende 2012 den YouTube-Kanal „BibisBeautyPalace“, auf dem sie Videos mit den Themen ... [Wikipedia](#)

Geboren: 6. Februar 1993 (Alter 25), [Köln, Deutschland](#)

Abonnenten: über 4.700.000

Videos: über 550

Sprache: Deutsch



OnlineMarketing.de

24. Januar um 11:37 · 🌐

Snapchat ist tot, lang lebe Snapchat.

Dass der Ofen noch lang nicht aus zu sein scheint, zeigt auch die halbwegs repräsentative (🤪) Twitter-Umfrage von [Bibis Beauty Palace](#). Immerhin verfügt die App in Deutschland über mehr als 5 Millionen tägliche User.

Was meint ihr dazu?



B i B i ✓

@BibisBeauty

Folgen

Was mögt ihr eigentlich lieber & wo seid ihr aktiver? 🤔 🤪

42% Insta-Story

58% Snapchat

6.906 Votes · Endergebnisse

09:52 - 7. Jan. 2018

55 Retweets 1.202 „Gefällt mir“-Angaben



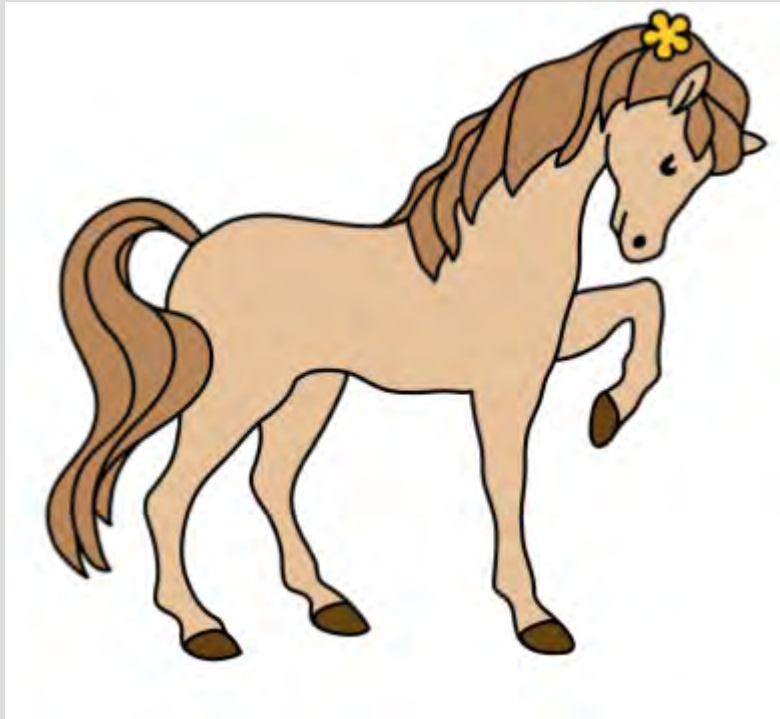
85

55



1,2 Tsd.





Diskussion

Auf welches Pferd sollen wir
nun setzen? Snapchat?
Instagram? Facebook?
YouTube? ...oder etwas ganz
anderes?

A large red speech bubble with a white rectangular area in the center. The text "Noch Fragen?" is written in white, bold, sans-serif font within the white area.

**Noch
Fragen?**